

2013年1月9日

株式会社丹青社

## 丹青社は「SC ビジネスフェア 2013」に出展します ～「渋谷ヒカリエ ShinQs Switch Room」「ZOZOCOLLE 2012 A/W」 話題の商業施設・イベントを創った空間プランナー・デザイナーを紹介～

株式会社丹青社（本社：東京都台東区 / 代表取締役社長：青田 嘉光）は、2013年1月16日（水）～18日（金）にパシフィコ横浜（神奈川県横浜市）でおこなわれる「SC ビジネスフェア 2013」に出展します。

「SC ビジネスフェア」は、一般社団法人日本ショッピングセンター協会が主催するSC（ショッピングセンター）業界唯一の展示会です。今回で37回目を迎え、ディベロッパー・テナント・関連企業の情報交換や商談の場として活用されています。

丹青社は、関連グループ会社の株式会社丹青モールマネジメント（本社：東京都台東区 / 代表取締役社長：大津 武）と共同で「関連企業ゾーン」に出展します。

丹青社の出展ブースでは、注目を集める商業施設「渋谷ヒカリエ ShinQs Switch Room」、イベント「ZOZOCOLLE 2012 A/W」など、商業関連で当社が参画した最新事例をご紹介。両プロジェクトに携わった空間プランナー・デザイナーの全身イラストを書割にしたユニークなパネルも展示し、各メンバーのプロフィールや空間づくりにかける想いもお伝えします。

### ■ 紹介事例「渋谷ヒカリエ ShinQs Switch Room」



●担当した丹青社の東中川・町田・吉田（左から）

### ■ 紹介事例「ZOZOCOLLE 2012 A/W」



●担当した丹青社の池田・田中・松田（左から）

（撮影：ピップス 御園生大地、馬場祥光）

## ■「渋谷ヒカリエ ShinQs Switch Room」について

【当社担当者】プランニング：東中川 華子 デザイン・設計：町田 怜子、吉田 麻紀

【事業主】株式会社東急百貨店 【オープン】2012年4月 【所在地】東京都渋谷区

### <概要>

渋谷ヒカリエの商業施設 ShinQs に誕生した、レストルームを超えた新たな空間、それが“Switch Room”です。トイレ機能にとどまらない当施設は、ON⇄OFFのSwitch、日常⇄非日常のSwitch、大人の女性が求める様々なSwitchをサポートする、ShinQsのシンボルスペースとなっています。

### <空間づくりにあたっての課題・テーマ>

レストルームが不足している渋谷において、渋谷ヒカリエ・ShinQsへの来店のきっかけづくりとなり、店舗滞在時間を延ばす効果を持ち合わせた、ホスピタリティのある新しいレストルームをつくること。

### <丹青社が提供した空間づくりの解決策・実現策>

施設の顧客ターゲット層に近い年齢、感度を持つ女性たちでプロジェクトチームを結成し、「実際に自分たちが欲しいもの」の感覚を大切にしながらプロジェクトを進めました。全6フロアにおけるフロアマーチャンドライジングから各フロアのテーマを導き、それぞれ異なるデザインと仕掛けを提案。「Switch」する驚きと心地よさを心と体で体験する場をデザインすることで、今までにないレストスペースを実現しました。



●全6フロア異なるデザインのエントランス。お気に入りのSwitch Roomをセレクトする楽しみを提供



●アクティブな日常から切り替え、リラックスのSwitchをOnにするスペシャルラウンジ



●遊び心を忘れない女性たちの、好奇心と刺激のSwitchをOnにするSwitch Room



●「女性としての楽しみ」も「子育ての楽しみ」も大切にして生きる女性のためのベビー休憩室

## ■「ZOZOCOLLE 2012 A/W」について

【当社担当者】 ディレクション：池田 正樹 デザイン・設計：田中 啓介、松田 具子

【事業主】株式会社スタートトゥデイ 【開催】2012年9月 【開催地】幕張メッセ（千葉県千葉市）

### <概要>

インターネットのファッション通販サイト ZOZOTOWN が開催した、初のリアルイベント。先行予約販売という特徴をもったファッション展示会として、2012年9月15～16日に幕張メッセにて開催されました。会場では、店頭に並ぶ前の最新ファッションや会場限定商品をその場で試着、予約購入できるほか、各ブランドのさまざまなワークショップやショーなどの特別イベントが開催されました。

### <空間づくりにあたっての課題・テーマ>

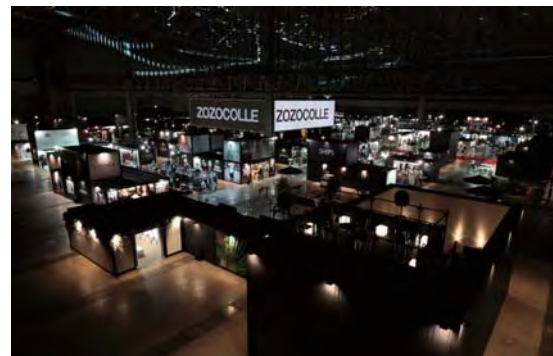
リアルスペースで ZOZOTOWN の世界観を表現し訪れる来場者がサプライズを感じる「ZOZOTOWNらしい」場を実現すること。

### <丹青社が提供した空間づくりの解決策・実現策>

「新商品輸送コンテナの積みおろし現場に、来場者をバイヤーとして特別招待」というストーリーを設定し、会場の空間をコンテナで構成。来場者が、ブランドから直接買い付けるバイヤーの特別感と世界観を体感できる場を実現しました。また、コンテナは基本構成をモノトーンにしつつ、個性豊かなブランドの世界観をそれぞれが表現できる仕様にするすることで、全体として統一された中にブランドの街並みが広がるような空間を創出しました。



●メインスクリーンを中心として各ブランドのブースが点在する、リアルな ZOZOTOWN の世界観が来場者の期待感を高める



●モノトーンを基調としつつ各ブランドの個性によって彩られたコンテナによって、限定された特別な時間と空間が広がる



●中央のスクリーンでは、会場における売れ筋アイテムやイベントの開催情報など、リアルタイムの情報を発信

(撮影：馬場祥光)

**■ 「SC ビジネスフェア 2013」開催概要**

名称： 第 37 回日本ショッピングセンター全国大会「SC ビジネスフェア 2013」  
開催日： 2013 年 1 月 16 日（水）～ 18 日（金）  
会場： パシフィコ横浜 展示ホール A・B  
入場料： 無料  
URL： <http://www.jcsc.or.jp/event/bf2013/>

**■ 出展概要**

出展ブース： 関連企業ゾーン 小間番号 A2-5  
出展内容： 株式会社丹青社 & 株式会社丹青モールマネジメントでの共同出展  
丹青社ブースでは、商業関連の最新事例と各プロジェクトを担当した  
プランナー・デザイナーを紹介  
同会場で開催される「第 2 回 SC 業界合同企業説明会」にも出展（1/18 のみ）

**● 丹青社について**

「こころを動かす空間創造のプロフェッショナル」として、店舗などの商業空間、博物館などの文化空間、展示会などのイベント空間等、人が行き交うあらゆる空間づくりの課題解決をおこなっている企業です。調査・企画から、デザイン・設計、制作・施工、運営まで、空間づくりのあらゆるプロセスをサポートしています。

社名： 株式会社丹青社  
本社： 東京都台東区上野 5-2-2 〒110-8549  
設立： 1959 年（昭和 34 年）12 月 25 日  
資本金： 40 億 2,675 万 657 円（2012 年 1 月 31 日現在）  
従業員： 1,085 名（連結・2012 年 1 月 31 日現在）  
URL： <http://www.tanseisha.co.jp>

**本件に関するお問い合わせ先**

株式会社丹青社 企画広報課 担当：山岡、戸田

TEL：03-3836-7296 FAX：03-3836-7203  
pr-staff@tanseisha.co.jp

東京都台東区上野 5-2-2 〒110-8549 <http://www.tanseisha.co.jp>