

アクシスギャラリーで「人づくりプロジェクト SHELF 展」を開催

都合により会期が変更になりました

株式会社丹青社（本社：東京都 / 代表取締役社長：青田 嘉光）は、9月27日（火曜日）から10月5日（水曜日）まで、株式会社アクシス（本社：東京都 / 代表取締役社長：谷 研次）のアクシスギャラリーで、「人づくりプロジェクト S H E L F 展」を開催します。

株式会社丹青社では、2009年より新入社員教育の一環として、実際にものをつくるプロセスを通して、「考え方をまとめて行動をおこすまでの思考のプロセス」と、「それを成果として具現化する力」を身につけることを目的とした「S H E L F 制作研修」を行っております。

今回、研修が3年目を迎えるにあたって、これまでのプロセスと成果、課題からみえてくるものをクリエイティブ・マインドを育てる人材育成の一例としてみなさまにご紹介するため、アクシスギャラリー様の協力を得て、六本木 AXIS ビル 4 階のアクシス ギャラリーにて展示会を開催することになりました。

新入社員が研修と向き合う中で得たものや思考プロセスとともに、教育に関わった社内外のデザイナーや職人の皆さんが感じたこと、そこで生まれた成果＝S H E L F を展示いたします。この研修を入り口に、一人ひとりがプロフェッショナルとして成長を続ける社員をつくるための取り組みをご覧ください。



SLYBOX
デザイン：芦沢 啓治



A4×A5 shelf
デザイン：DRILL DESIGN



find it!
デザイン：稲垣 誠



OTONA-ZUKUE
デザイン：上垣内 泰輔

写真撮影：尾鷲陽介、ピップス 御園生大地

展示会名	人づくりプロジェクト S H E L F 展
会期	2011年9月27日（火）～10月5日（水） 会期が変更になりました
開場時間	11：00～19：00 最終日10月5日のみ17：00まで
会場	アクシスギャラリー（東京都港区六本木5-17-1 AXIS ビル4階 Tel.03-5575-8655）
料金	無料
主催	株式会社 丹青社
協力	アクシスギャラリー
参加デザイナー	芦沢 啓治（芦沢啓治建築設計事務所）、鈴野 浩一（トラフ建築設計事務所）、 林 裕輔・安西 葉子（DRILL DESIGN）、橋本 潤（Junio Design）、長岡 勉（POINT） 小林 幹也（MIKIYA KOBAYASHI DESIGN）、山口 誠（山口誠デザイン）、 稲垣 誠（丹青社）、上垣内 泰輔（丹青社）、神田 武志（丹青社） 順不同、敬称略

本件に関するお問い合わせ

株式会社 丹青社

経営企画室 企画広報課 三角 領子 / プロジェクト責任者 人材企画室 松村 磨
〒110-8549 東京都台東区上野 5-2-2

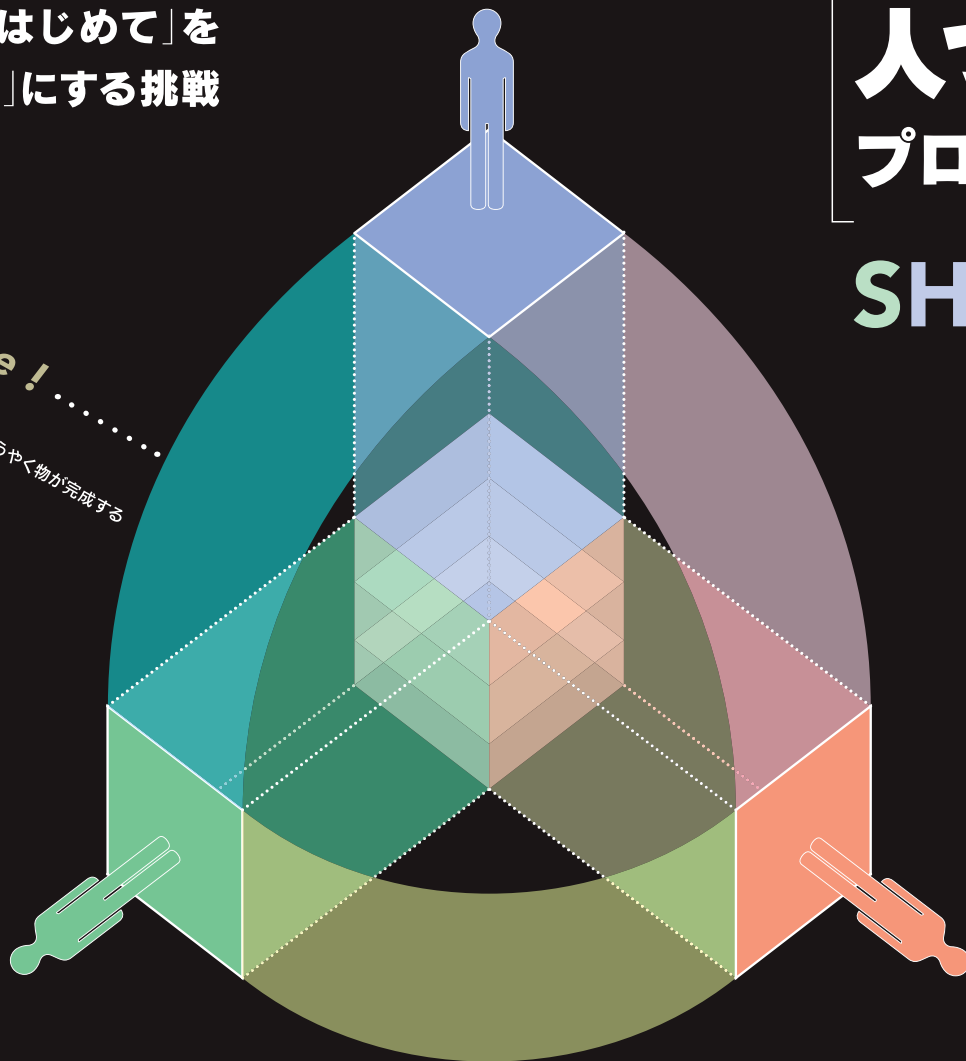
TEL：03-3836-7296 pr-staff@tanseisha.co.jp <http://www.tanseisha.co.jp/>

新入社員の「はじめて」を
「自分のしごと」にする挑戦

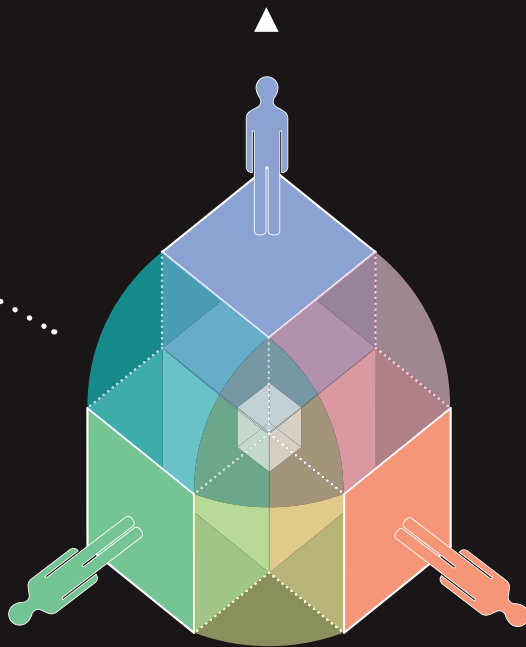
人づくり プロジェクト

SHELF展

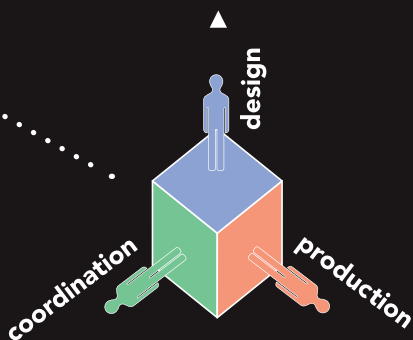
complete!.....
3者がもつ力を十分に発揮し、
コミュニケーションを重ねながらようやく物が完成する



process.....
アイデアに対して加工技術やコスト、スケジュール等の
制約を乗り越えながら具現化に向けてかかわる人たちが
より多くの力を出せる条件を折り合わせる



team.....
「設計(デザイナー)」「製作(協力会社)」「制作管理(新入社員)」
の3者がチームを組み、プロジェクトがスタート



会期：2011

9.27.tue. ▶ 10.5.wed.

開場時間：11:00-19:00
最終日：10月5日のみ 17:00 まで

会場：アクシスギャラリー
東京都港区六本木 5-17-1 AXIS ビル 4 階
Tel:03-5575-8655

入場料無料

主催：株式会社丹青社
<http://www.tanseisha.co.jp/>

協力：アクシスギャラリー
<http://www.axisinc.co.jp/>

西武信用金庫

参加デザイナー：

芦沢 啓治 芦沢啓治建築設計事務所

鈴野 浩一 トラフ建築設計事務所

林 裕輔・安西 葉子 DRILL DESIGN

橋本 潤 Junio Design

長岡 勉 POINT

小林 幹也 MIKIYA KOBAYASHI DESIGN

山口 誠 山口誠デザイン

稲垣 誠 丹青社

上垣内 泰輔 丹青社

神田 武志 丹青社



はじめての成果には、成長のためのヒントがある。

人と人の関係を築き、お互いのもてる能力を最大限に引き出す。しごとをする上で大切なこの作法を身につけるため、デザイナーと製作会社の協力を得て、新入社員教育『SHELF制作研修』は行われています。研修では、自由な発想のもと構造や素材を提案するデザイナーと、それを独自の技術力でカタチにしていく製作会社との間に立ち、新入社員が“製作の鍵”となるコーディネートを担います。それぞれはそれぞれの立場からSHELFの機能やその魅力の見せ方について考えを語り、感じ、体験を共有。製作上のハードルを乗り越えるために、条件を摺り合わせながら具体化を模索していきます。本展は、人材育成の取り組みから生まれたSHELFを単に展示するだけでなく、プロフェッショナルがものをつくる「思考のプロセス」を紹介する貴重な機会となっています。世の中のカタチあるもの、ないものをつくるさまざまな試みには、その数だけあたらしい関係が必要です。『SHELF制作研修』は、ものをつくることが目的ではありません。はたらくことの生涯の課題である成長の必要性を学ぶプロジェクトです。新入社員がはじめて挑んだ試みから、人が成長するためのヒントを見いだしていただければ幸いです。



AXIS GALLERY

東京都港区六本木5-17-1 アクシスビル4F
 Tel. 03-5575-8655 www.axisinc.co.jp
 東京メトロ日比谷線六本木駅3番出口、
 南北線六本木一丁目駅2番出口、
 都営大江戸線六本木駅3番出口徒歩8分

協力会社：クレープランニング株式会社、堤産業株式会社、有限会社イーシー・キッツ、株式会社ヒノキ工芸、株式会社山岸製作所、児山工芸株式会社、有限会社小野木工製作所、株式会社エイベクス、株式会社木下製作所、株式会社相合家具製作所、有限会社ウッドベルク、東京木材企業株式会社、株式会社酒見展業、株式会社きんぱら、ワークウィン株式会社、有限会社ラフィーネ・メタル、石川製作所、滝沢金属工業株式会社、有限会社イーエス、海内工業株式会社、株式会社米山製作所、ハンドファクトリー有限公司、有限会社早瀬塗装工業

本件に関する問い合わせ：株式会社丹丹青 経営企画室 企画広報課
 〒110-8549 東京都台東区上野5-2-2 TEL:03-3836-7296 pr-staff@tanseisha.co.jp
<http://www.tanseisha.co.jp>